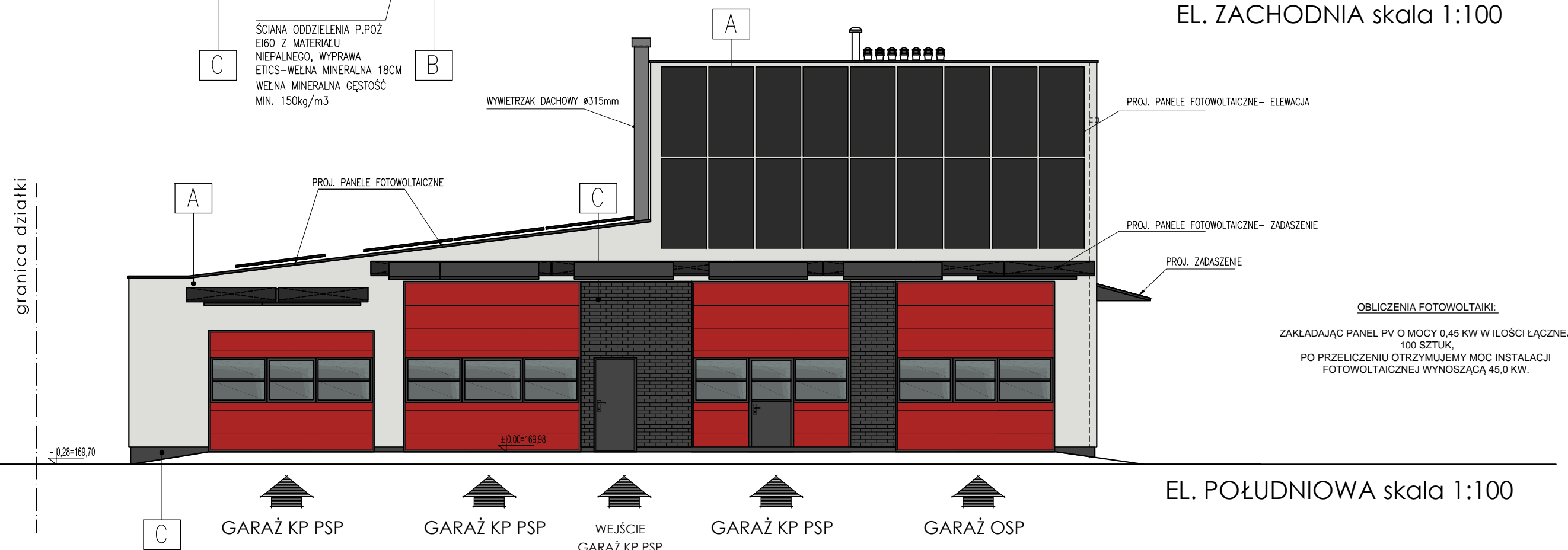


EL. ZACHODNIA skala 1:100



EL. POŁUDNIOWA skala 1:100

A BEZSPÓINOWY SYSTEM OCIEPLENIA ŚCIAN
–CIENKOWARSTWOWY TYNK STRUKTURALNY,
LEKKI BARANEK TYNK SYLIKATOWO– SILIKONOWY,
KOLOR: SZARY

B BEZSPÓINOWY SYSTEM OCIEPLENIA ŚCIAN
–CIENKOWARSTWOWY TYNK STRUKTURALNY,
LEKKI BARANEK TYNK SYLIKATOWO– SILIKONOWY,
KOLOR: GRAFIT

C ELASTYCZNY KLINKIER– KOLOR GRAFITOWY

D OBRÓBKI BLACHARSKIE– KOLOR GRAFITOWY

temat:	skala: 1:100	inwestor:
PRZEBUDOWA BUDYNKU GARAŻOWO- MAGAZYNOWEGO WRAZ ZE ZMIANĄ SPOSOBU UŻYTKOWANIA CZĘŚCI POMIESZCZEŃ ORAZ PRZEBUDOWA I ROZBUDOWA BUDYNKU GARAŻOWO- GOSPODARCZEGO WRAZ Z ZAGOSPODAROWANIEM TERENU: PROJEKTOWANĄ WIATĄ ŚMIETNIKOWĄ, INSTALACJĄ FOTOWOLTAICZNĄ, ROZBIÓRKĄ FRAGMENTU INSTALACJI KANALIZACJI SANITARNEJ ORAZ RAMPY SAMOCHODOWEJ NA TERENIE KOMENDY POWIATOWEJ PAŃSTWOWEJ STRAŻY POŻARNEJ W MOŃKACH NA CZĘŚCI DZIAŁKI NR GEOD. 926 OBRĘB EWID. 0334 MOŃKI , JEDNOSTKA EW ID. 200806_4 MOŃKI	KOMENDY POWIATOWEJ PAŃSTWOWEJ STRAŻY POŻARNEJ W MOŃKACH ul. Mickiewicza 18, 19-100 Mońki	28.12.2022r. nr rys: 8 projekt budowlany
zespół autorski mgr inż. arch. Krzysztof Gawelko architektura: upr.proj. 34/PDOKK/2019, PD-0514	mgr inż. arch. Katarzyna Gawelko	

Wszystkie prawa autorskie zastrzeżone –żadna część tego rysunku nie może być reprodukowana, przechowywana ani przekazywana, bez wcześniejszego uzyskania pisemnej zgody właściciela praw autorskich